

Кемпко 49 и 50

МИНИСТЕРСТВО ЖИЛИЩНО--КОММУНАЛЬНОГО ХОЗЯЙСТВА РБ

Добрушское
БЮРО ТЕХНИЧЕСКОЙ ИНВЕНТАРИЗАЦИИ

ГОРОД (ПОС.) г. Добруша

Форма технического паспорта утверждена приказом министра жилищно-коммунального хозяйства БССР от 13.02.89 г. № 31

ТЕХНИЧЕСКИЙ ПАСПОРТ НА ОБЩЕСТВЕННОЕ ЗДАНИЕ (СООРУЖЕНИЕ)

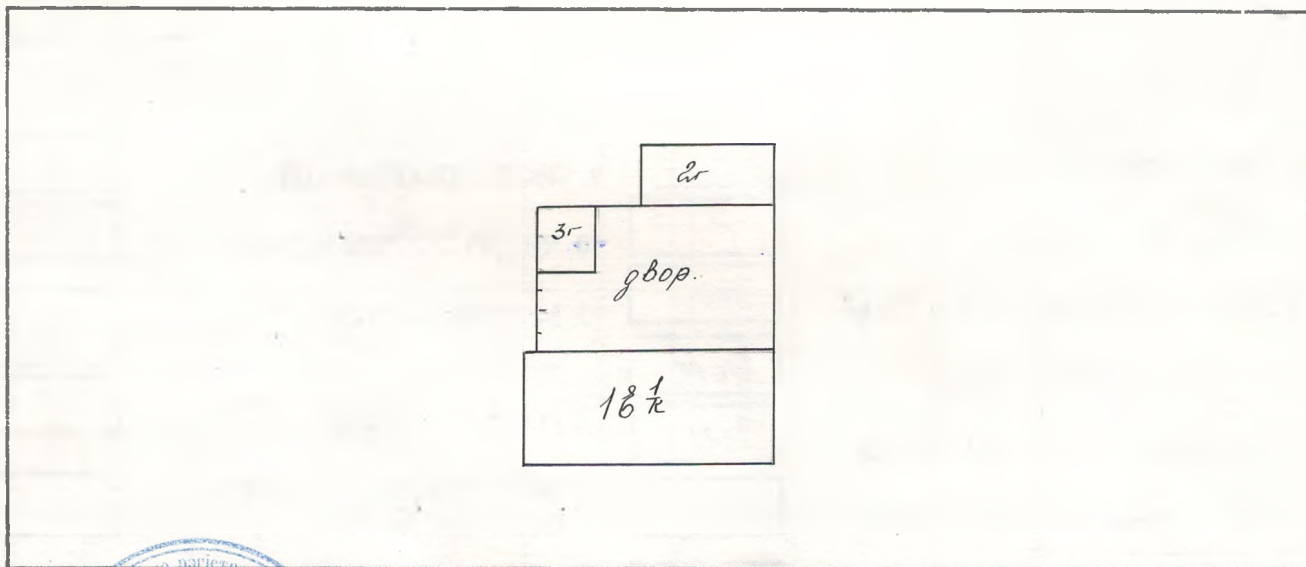
СОСТАВЛЕН ПО СОСТОЯНИЮ НА " 22 " 10 1998 г.

АДРЕС: дер. Ленино ул. Советская 57-59 магазин п. 49

ВЛАДЕЛЕЦ Тереловское кооперативное предприятие Добрушского района

ОСНОВАНИЕ ВЛАДЕНИЯ Справка о балансовой стоимости
от 26.03.2001г № 38

СХЕМА РАСПОЛОЖЕНИЯ ЗДАНИЯ (СООРУЖЕНИЯ)



НАЧАЛЬНИК БЮРО ТЕХНИЧЕСКОЙ ИНВЕНТАРИЗАЦИИ

(С. Латиска)

М. П.



1. РЕСПУБЛИКА

РЕСПУБЛИКА БЕЛАРУСЬ

1500000000

2. ОБЛАСТЬ

Гомельская

3000000000

3. ГОРОД (ПОСЕЛОК И ДР.)

г. Ленин

3212848046

4. РАЙОН

Добрушский

3212000000

5. СЕЛЬСКИЙ СОВЕТ

Ленинский

3212848046

6. УЛИЦА

Советская

7. НОМЕР ДОМА

57-59

11. КВАРТАЛ

8. НОМЕР КОРПУСА

12. НОМЕР УЧАСТКА

9. ИНВЕНТ. НОМЕР

н 49

13. НОМЕР КАРТОГРАММЫ

10. ЛИТЕР

18 1/2

14. КАТЕГОРИЯ ФОНДА

299

1. ТЕХНИЧЕСКАЯ ХАРАКТЕРИСТИКА ЗДАНИЯ (СООРУЖЕНИЯ)

Магазин н 49

(назначение, количество мест, посещений и т. д.)

2. СОБСТВЕННИКИ (ФОНДОДЕРЖАТЕЛИ)	Долевое участие	№ реестра
Гомельская кооперативная предприятие		991
Добрушский район		

3. ОБЩИЕ СВЕДЕНИЯ

1. СЕРИЯ, ТИП ПРОЕКТА

9. ЧИСЛО КВАРТИР ШТ.

2. ЧИСЛО ЭТАЖЕЙ ШТ.

1

10. ЧИСЛО ЖИЛЫХ КОМНАТ ШТ.

3. ПЛОЩАДЬ ЗАСТРОЙКИ В КВ.М.

349

11. МАТЕРИАЛ СТЕН

к

4. ОБЪЕМ ЗДАНИЯ КУБ.М.

1018

12. ГОД ПОСТРОЙКИ

5. ОБЩАЯ ПЛОЩАДЬ ЗДАНИЯ КВ.М.

212

13. ВОССТАНОВИТЕЛЬНАЯ
СТОИМОСТЬ, РУБ.

5. А. в том числе ПОДВАЛА КВ.М.

6. ПЛОЩАДЬ НЕЖИЛЫХ ПОМЕ-
ЩЕНИЙ КВ. м.14. ДЕЙСТВИТЕЛЬНАЯ СТОИ-
МОСТЬ, РУБ.7. ПОЛЕЗНАЯ ПЛОЩАДЬ ЖИЛЫХ
ПОМЕЩЕНИЙ КВ. М.

15. ФИЗИЧЕСКИЙ ИЗНОС В %

35

8. ЖИЛАЯ ПЛОЩАДЬ КВ.М

16.

**9. ТЕХНИЧЕСКОЕ ОПИСАНИЕ КОНСТРУКТИВНЫХ ЭЛЕМЕНТОВ И ИНЖЕНЕРНОГО ОБОРУДОВАНИЯ
ОСНОВНОГО СТРОЕНИЯ**

№ п/п	Наименование конструктивных элементов	Описание конструктивных элементов (материал, конструкция, отделка и прочие)	Износ %		
1	2	3	4		
1	Фундамент	<i>бутобетонный</i>	<i>45</i>		
2	а. Наружные, внутрен. капит. стены	<i>кирпичные оштукатурены</i>	<i>35</i>		
	б. Перегородки	<i>кирпичные</i>	<i>30</i>		
3	Перекрытия	Чердачные	<i>железобетонные</i>	<i>35</i>	
		Междуэтажные			
		Подвальные			
4	Крыша	<i>шифер</i>	<i>40</i>		
5	Полы	<i>1/2 бетонные 1/2 доски</i>	<i>40</i>		
6	Проемы	Оконные	<i>двойные окрашены</i>	<i>35</i>	
		Дверные	<i>простые окрашены</i>	<i>35</i>	
7	Отделочные работы	Наружная отделка а.	<i>штукатурке стен</i>	<i>35</i>	
		б.			
		Внутренняя отделка	<i>повелка и штукатурке</i>	<i>30</i>	
8	Санитарно- и электротехн. работы	Центральное отопление	<i>исполн 2-е трудная разводка</i>	<i>30</i>	
		Печное отопление			
		Водопровод			
		Электроосвещение	<i>скрытая проводка</i>	<i>35</i>	
		Радио	<i>каблелировано</i>	<i>30</i>	
		Телефон	<i>каблелирован</i>	<i>30</i>	
		Телевидение			
		Ва- нны	с газов. колонкой		
			с дров. колонкой		
			с гор. водой		
		Горячее водоснабжение			
		Вентиляция	<i>проточная</i>	<i>35</i>	
		Газоснабжение			
		Мусоропровод			
Лифты					
Канализация					
9	Разные работы				

11. ОСОБЫЕ ОТМЕТКИ

ПРИЛОЖЕНИЕ:

1. поэтажные планы на 1 листах

2. План земельного участка на _____ листах

Паспорт составил "22" октября 1998 г. Авращенко В.П. (В.П. Авращенко)

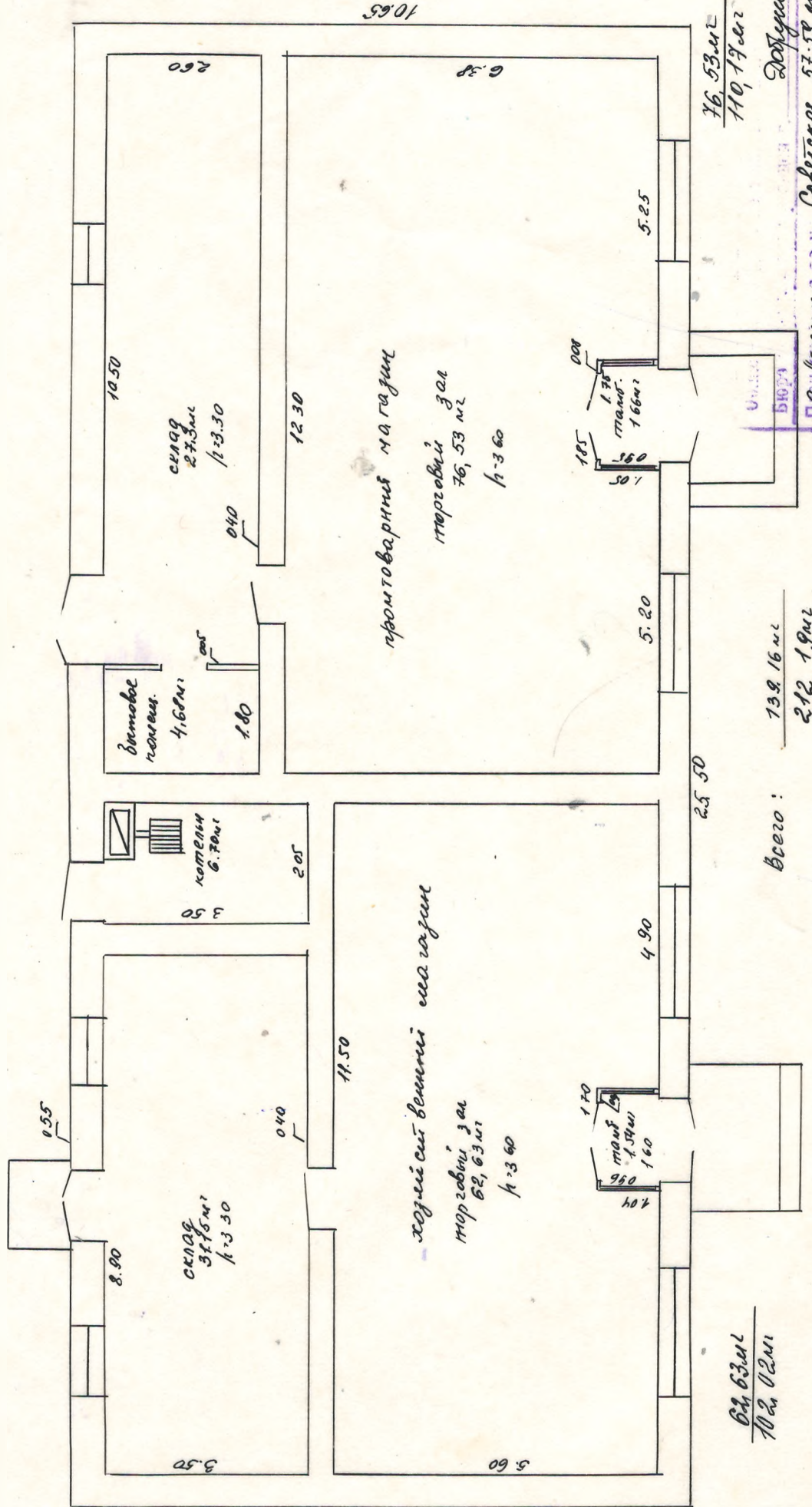
Паспорт проверил "29" 10 1998 г. Метелева Т.И. (Метелева Т.И.)

Под № <u>96/2001</u>	зарегистрировано право
регистрационный номер <u>право собственности</u>	
(полного хозяйственного ведения или оперативного управления)	
на здание (сооружение <u>домовладение</u>), кадастровый № <u>991</u>	
" <u>20</u> " <u>08</u> 200 <u>1</u> г.	дата регистрации
Начальник бюро технической инвентаризации <u>М. Р.</u>	Исполнитель <u>М. Р.</u>
Подпись	Подпись



49 рефер

50



62.63m
102.02m

Всего: 139.16 м²
212.19 м²

16.53 м²
110.17 м²

Документ
 Пр. № 53
 Сделка № 57.53
 1991
 22.10.91

ГОСУДАРСТВЕННЫЙ КОМИТЕТ ПО ИМУЩЕСТВУ РЕСПУБЛИКИ БЕЛАРУСЬ
Гомельский межгородской филиал Республиканского унитарного предприятия "Гомельское
агентство по государственной регистрации и земельному кадастру"
РЕЕСТР АДРЕСОВ РЕСПУБЛИКИ БЕЛАРУСЬ

СПРАВКА № 543917

о присвоении адреса

Лицо, получившее сведения: *заказчику*

Инвентарный номер объекта, в отношении которого присвоен адрес: *311/С-52005*

Уникальный идентификатор адреса: *4766663*

Адрес объекта: *247083, Республика Беларусь, Гомельская обл., Добрушский р-н, Ленинский с/с, аг. Ленино, ул. Советская, 59*

Предыдущий адрес: *отсутствует*

Вид объекта: *капитальное строение*

Дата регистрации адреса: *18.03.2016*

Основание присвоения адреса: *Систематическое присвоение адресов*

Состояние адреса: *Адрес присвоен систематическим способом*

Специалист по технической инвентаризации 1-й категории

06.09.2021



П. Гегечкори

РЕСПУБЛИКА БЕЛАРУСЬ
ЕДИНЫЙ ГОСУДАРСТВЕННЫЙ РЕГИСТР
НЕДВИЖИМОГО ИМУЩЕСТВА, ПРАВ НА НЕГО И СДЕЛОК С НИМ

Государственный комитет по имуществу Республики Беларусь

РУП "Гомельское агентство по государственной регистрации и земельному кадастру"

Гомельский межгородской филиал
Добрушское бюро

СВИДЕТЕЛЬСТВО (УДОСТОВЕРЕНИЕ) № 311/312-3172

По заявлению № 1088/07:312 от 14 апреля 2007 г.
в отношении **земельного участка** с кадастровым номером: 3212848046010003
расположенного по адресу: Гомельская обл., Добрушский р-н, Ленинский с/с, д. Ленино, площадь
0,0852га., назначение - Земельный участок для обслуживания магазина № 49

произведена государственная регистрация:

1. перехода права постоянного пользования на земельный участок Правообладателем
Добрушское районное потребительское общество

Приложения:

1. Земельно-кадастровый план земельного участка.

Примечание: нет

Свидетельство составлено: 14 апреля 2007 г.

Регистратор: Смирнов Матвей Владимирович

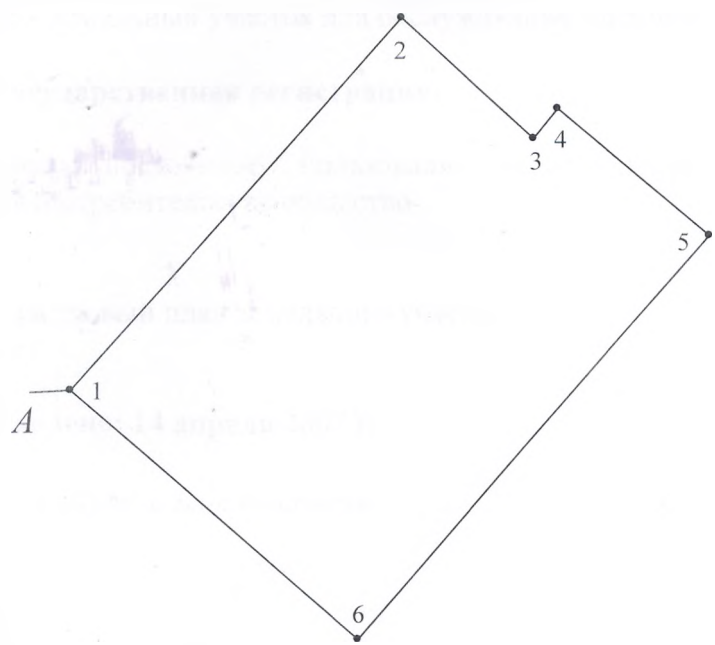
312



ЗЕМЕЛЬНО-КАДАСТРОВЫЙ ПЛАН ЗЕМЕЛЬНОГО УЧАСТКА

Кадастровый номер: 321284804601000356
 Площадь участка: 0.0852 га
 Адрес: Гомельская обл., Добрушский р-н, Ленинский с/с, д. Ленино
 Целевое назначение: Земельный участок для обслуживания магазина № 49
 Категория земель: Земли населенных пунктов, садоводческих товариществ и дачного строительства
 Масштаб плана: 1:500

Номера точек	Меры линий, м
1-2	32.98
2-3	11.93
3-4	2.64
4-5	13.02
5-6	35.51
6-1	25.06



УСЛОВНЫЕ ОБОЗНАЧЕНИЯ

- граница земельного участка
- точка поворота границы земельного участка

ОПИСАНИЕ СМЕЖНЫХ ЗЕМЕЛЬ

От точки	До точки	Кадастровый блок и номер смежного земельного участка
А	А	земли Ленинского сельского Совета

Сведения об организации, выдавшей документ

Добрушское бюро Гомельского межгородского филиала Республиканского унитарного предприятия "Гомельское агентство по государственной регистрации и земельному кадастру"
 регистратор недвижимости

Смирнов М. В. 14.04.2007 14:18:05

